

⑤ 宏修 ③ 限週 ① 備 I 喉撤	⑩ 宏修 ③ 限週 ① 備 M 脚
△	
△	

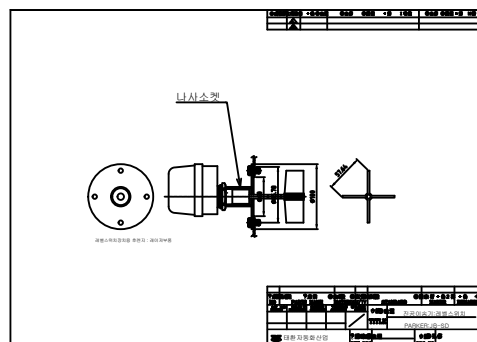
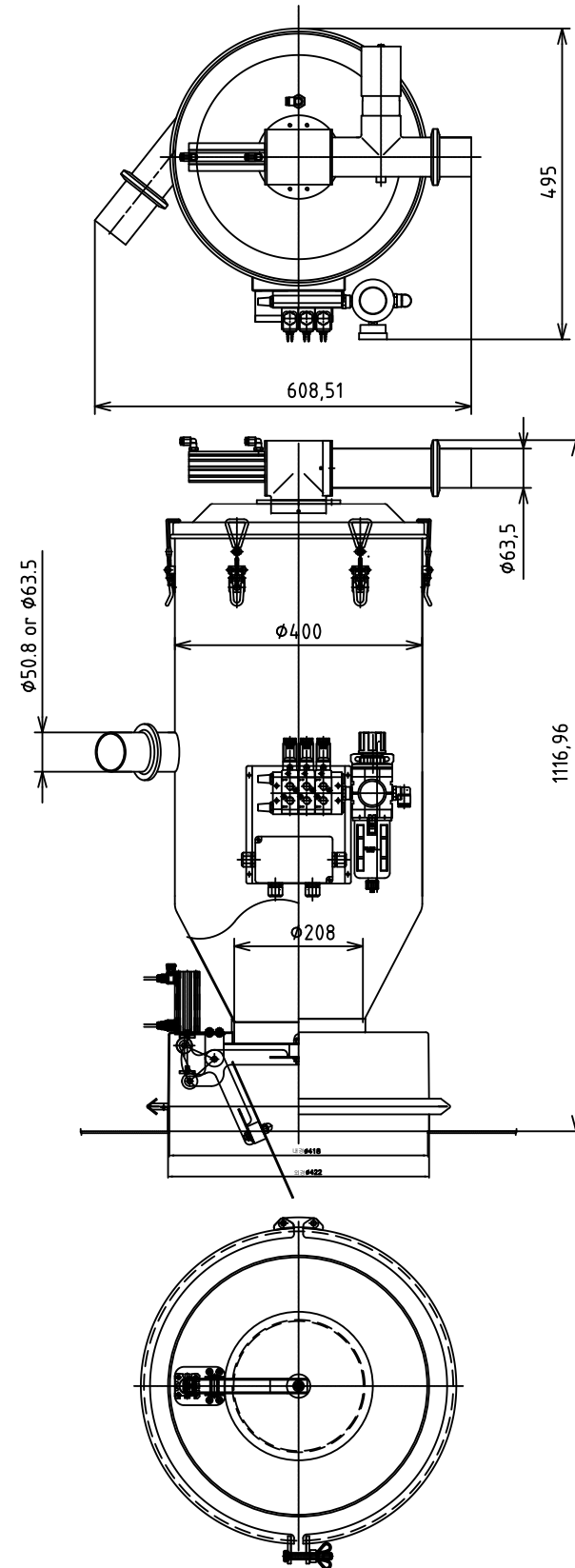
[이송배관시공 시 유의사항]

A. 이송배관이 호스일 경우

1. 조건이 허용되는 한 늘어지거나 처지지 않게 짧게 하며 호스의 급격한 꺾임이 없도록 주의해야 합니다.
2. 장기간 사용 시 호스 내부(특히 꺾인 부위)가 마모되어 구멍이 생길 수 있으며, 이 경우 배관라인을 교환해 주어야 합니다.

B. 스텐파이프 배관일 경우

1. 배관의 꺾임반경은 배관외경의 10배기준 완만하게 휘어 주어야 하며 배관이음부분의 내면은 돌출되거나 턱이 생기지 않도록 처리합니다.
2. 이송배관의 원료진행역방향의 돌출이나 내경단차의 턱은 원료파손의 심대한 위해를 유발하므로 특히 주의해야 합니다.
3. 이송배관에 호스삽입연결일 경우 배관첨단은 턱이 소멸되도록 약40도 이하의 완만한 내경면취 하여야 합니다.
4. 배관꺾임부위는 가능한 최소한으로 해야 원활한 이송효율을 기대할 수 있습니다.
5. 이송배관은 다년간 사용에 따른 마모가 진행됩니다. 특히 배관의 굴곡이 심할수록 원료의 경도가 높을수록 마모율이 비례합니다.



NO	PART NAME	MATERIAL	Q'TY	STANDARD	MAKER	REMARK
DRAW	DESING	CHECK	APPROV	SCALE	TITLE	VACUUM CONVEYOR
						THVB-400
태환자동화산업(주)				REF DRG		DRG NO